

# PronTech™

#DezynfekujBezpiecznie

#DezynfekujBezAlkoholu



## Katalog Informacyjny



#ZeroAlergii



#ZeroBakterii



#ZeroZapachu

---

## Strategia rozwoju firmy Medipharm i budowania wizerunku firmy

Prezentujemy Medipharm International – firma rodzinna wielopokoleniowa.

---

### Misja

Naszą misją jest tworzenie i rozpowszechnianie bezpiecznej dezynfekcji, tak by stała się prostym produktem codziennego użytku, służącym dobru ludzi i zwierząt.

---

### Wizja

Rozwój marki innowacyjnego produktu biobójczego dostępnego na wymagających rynkach Europy i świata.

---

### Co cenimy

Jakość, odpowiedzialność, uczciwość, pasję i pozytywne myślenie.

---

### Kim jesteśmy

Jesteśmy firmą rodzinną, o korzeniach weterynaryjno-farmaceutycznych. Od lat 90 tworzymy i wdrażamy na rynek Polski produkty dedykowane zdrowiu ludzi i zwierząt. Od zawsze stawiamy na jakość popartą know-how. Rozwiązujemy problemy, dlatego że znamy zasady. Robimy to co umiemy, pozostając otwarci na możliwości otaczającego nas świata.

---

### Zajmujemy się następującymi obszarami działania

- Dystrybuujemy specjalistyczne preparaty służących ochronie zdrowia ludzi i zwierząt.
- Produkcujemy produkty biobójcze przeznaczone do dezynfekcji miejsc przebywania ludzi i zwierząt.



## Nasze produkty dedykowane są do następujących sektorów

- Sektor publiczny, w tym mycie i dezynfekcja przestrzeni w miejscach publicznych
- Sektor spożywczy, w tym mycie i dezynfekcja powierzchni mających kontakt z żywnością i środkami żywienia zwierząt
- Sektor weterynaryjny, w tym mycie i dezynfekcja oraz specjalistyczne produkty dedykowane zdrowiu zwierząt
- Dezynfekcja rąk ludzi



SEKTOR PUBLICZNY



SEKTOR SPOŻYWCZY



SEKTOR WETERYNARYJNY



DEZYNFEKCJA RĄK

## Wspieramy następujące zasoby produktowe

### Prontech RTU

Preparat dezynfekcyjny, posiada właściwości wirusobójcze w stosunku do wirusów otoczkowanych, bakteriobójcze oraz grzybobójcze przeciwko grzybom drożdżopodobnym. Przeznaczony jest do końcowej dezynfekcji uprzednio umytych i spłukanych czystą wodą powierzchni i urządzeń w przemyśle spożywczym, w obiektach użyteczności publicznej (z wyłączeniem jednostek służby zdrowia) oraz do higienicznej dezynfekcji rąk.

### Produkt biobójczy

Zawiera substancję czynną alkil ( $C_{12-18}$ ) chlorku dimetylobenzyloamoni ( $ADBAC (C_{12-18})$ ).



---

## Postać produktu

Gotowa do użycia ciecz, nie wymaga rozcieńczenia wodą.

---

## Miejsca przeznaczenia produktu

- Do higienicznej dezynfekcji rąk (według normy EN 1500)
  - RTU 400 ppm i RTU 800 ppm
- Do stosowania w miejscach prywatnych i publicznych
  - RTU 800 ppm i RTU 2000 ppm
- Do stosowania w przemyśle spożywczym i przetwórstwa środków żywienia zwierząt - RTU 400 ppm i RTU 800 ppm
- W higienie weterynaryjnej - RTU 4000 ppm



---

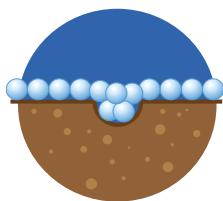
## Powody dla których warto stosować Prontech

- Bezalkoholowy/niepalny roztwór wodny oparty na czwartorzędowych solach amonowych
- Testowany dermatologicznie
- Bezwonny
- Gotowy do użycia
- Przyjazny środowisku
- Bezpieczny dla użytkowników / znikome zagrożenie narażenia – nie wymaga znaków bezpieczeństwa na etykiecie produktu

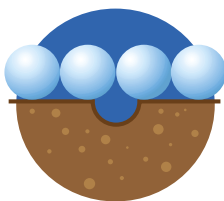


---

## Szczególny sposób działania



woda z PronTechem



woda bez PronTechu



---

## Miejsca zastosowania

- Skóra i ręce – skóra rąk i paznokcie
- Powierzchnie gładkie i porowate
- Powierzchnie mające i nie mające kontaktu z żywnością

## Ogólny sposób użycia 1 - do higienicznej dezynfekcji rąk.

Na czyste i osuszone ręce nanieść 3 ml preparatu i wcierać w skórę przez 30 sekund, zwracając uwagę na miejsca pomiędzy palcami, paznokcie i powierzchnie palców. Czynność tę powtórzyć.



## Ogólny sposób użycia 2 - do dezynfekcji powierzchni w sektorze publicznym oraz przemyśle spożywczym i przetwórstwa środków żywienia zwierząt.



- Gotowy do użycia roztwór do stosowania przy użyciu mopa i wiadra, gąbki, szmatki, niskociśnieniowego opryskiwacza, opryskiwaczy ręcznych lub poprzez namaczanie.
- Może być наносzony również przez automatyczne systemy mycia, zbiorniki zanurzeniowe, urządzenia do spieniania, rozpylacze niskociśnieniowe i systemy zamgławiania (zamygławiania na mokro lub mgły).
- Przed procesem dezynfekcji, powierzchnię należy umyć i dokładnie spłukać czystą wodą.



- Nanieść preparat na powierzchnie z użyciem czystej szmatki, gąbki, mopa albo przez natrysk. Mniejsze przedmioty można zanurzyć bezpośrednio w produkcie.
- Pozostawić do przereagowania na podany czas, a następnie spłukać czystą wodą albo pozostawić do wyschnięcia.
- Dla dezynfekcji powierzchni i wyposażenia należy: dla działania wirusobójczego stosować czas kontaktu dla działania bakteriobójczego stosować czas kontaktu 5 minut, przeciwko grzybom drożdżopodobnym stosować czas kontaktu 15 minut. Powierzchnie stykające się bezpośrednio z żywnością i środkami żywienia zwierząt spłukiwać wodą zdatną do picia.

## Ogólny sposób użycia 3 - do dezynfekcji w higienie weterynaryjnej.



Gotowy do użycia środek dezynfekcyjny PRONTECH posiada właściwości bakteriobójcze i grzybobójcze. Przeznaczony jest do utrzymania higieny weterynaryjnej w hodowli, przetrzymywania i transportu zwierząt. Zalecany jest do końcowej dezynfekcji uprzednio umytych i sptukanych czystą wodą powierzchni w oborach, chlewniach, kurnikach, dezynfekcji samochodów, elementów rozbieralnych i systemów rozprowadzania wody przeznaczonej do spożycia dla ptaków, silosów paszowych. PRONTECH nadaje się do przeprowadzenia procesu dezynfekcji metodą natrysku i zamaczania.



### Sposób użycia:

Przygotować roztwór zgodnie z zalecany **STĘŻENIEM**. Nanieść roztwór preparatu na powierzchnie z użyciem szmatki, gąbki, mopa albo przez natrysk. Mniejsze przedmioty albo zdemontowane elementy urządzeń zanurzyć w roztworze. Pozostawić do przereagowania na podany czas, a następnie sptukać wodą. Powierzchnie stykające się bezpośrednio z żywnością i środkami żywienia zwierząt sptukiwać wodą zdatną do picia.

Działanie bakteriobójcze i przeciwko grzybom drożdżopodobnym; stosować roztwór o stężeniu 10g/l, czas kontaktu 30 minut, temperatura min. 10°C.

- obory, chlewnie, kurniki, dezynfekować metodą nanoszenia albo natrysku, stosować 25 litrów roztworu preparatu na 100m<sup>2</sup> powierzchni.
- elementy rozbieralne, dezynfekować metodą nanoszenia, natrysku lub przez zanurzenie w roztworze roboczym.
- buty dezynfekować przez zamaczanie, codziennie przygotowywać świeży roztwór roboczy.
- systemy rozprowadzania wody dezynfekować przez nanoszenie, natrysk lub zanurzenie w roztworze roboczym.
- środki transportu zwierząt dezynfekować poprzez natrysk dużą kroplą.
- maty dezynfekcyjne zalać roztworem roboczym.

## Zakres działania produktu

<b>Wirusobójczy przeciwko wirusom otoczkowanym, w tym:</b>	<ul style="list-style-type: none"> <li>Grypa H1N1</li> <li>Grypa Typ A</li> <li>HIV</li> </ul>	<ul style="list-style-type: none"> <li>Koronawirus</li> <li>Herpeswirus</li> <li>Paramyksowirus</li> </ul>
<b>Bakteriobójczy, w tym:</b>	<ul style="list-style-type: none"> <li>Staphylococcus aureus</li> <li>Pseudomonas aeruginosa</li> <li>Escherichia coli</li> </ul>	<ul style="list-style-type: none"> <li>Legionella pneumophila</li> <li>Enterococcus hirae</li> <li>Salmonella enterica</li> </ul>
<b>Drożdżakobójczy, w tym:</b>	<ul style="list-style-type: none"> <li>Candidia albicans</li> </ul>	



Prontech RTU został zbadany według norm EN w laboratoriach polskich. Prontech został wielokierunkowo przebadany w zastosowaniach w warunkach praktycznych. Tabela poniżej pokazuje wybrane kierunki badań oraz wybrane patogeny reprezentujące grupę.

Numer normy	Organizm testowy	Opis normy	Kryteria dla normy	400 ppm	800 ppm
EN 1276	Salmonella enterica Listeria monocytogenes Staphylococcus aureus Escherichia coli Enterococcus hirae Pseudomonas aeruginosa	Skuteczność bakteriobójcza / test zawiesinowy	≥ 5,0 log redukcja w czasie kontaktu 5 min (20C)	✓	✓
EN 1650	Candidia albicans	Skuteczność drożdżakobójcza / test zawiesinowy	≥ 4,0 log redukcja w czasie kontaktu 15 min (20C)	✓	✓
EN 13697	Salmonella enterica Listeria monocytogenes Staphylococcus aureus Escherichia coli Enterococcus hirae Pseudomonas aeruginosa Candidia albicans	Skuteczność bakteriobójcza, grzybobójcza i drożdżakobójcza / test powierzchniowy	Bakterie ≥ 4,0 log redukcja w czasie 5 min Drożdże ≥ 3,0 log redukcja w czasie 15 min (20C)	✓	✓
EN 1500	Escherichia coli	Higieniczna dezynfekcja rąk metodą wcierania	4,0 log redukcja w teście 2 x 30 sek. 3 ml w porównaniu do propan2ol	✓	✓
EN 1040	Staphylococcus aureus Pseudomonas aeruginosa	Skuteczność bakteriobójcza organizmy testowe: Pseudomonas aeruginosa i Staphylococcus aureus	≥ 5,0 log redukcja w czasie kontaktu 5 min i 60 min (20C)	✓	✓
EN 1275	Candidia albicans	Skuteczność drożdżakobójcza	≥ 4,0 log redukcja w czasie kontaktu 15 min i 60 min (20C)	✓	✓
EN 13623	Legionella pneumophila	Skuteczność bakteriobójcza,	≥ 4,0 log redukcja w czasie kontaktu 60 min (20C)	✓	✓
EN ISO 8692 1040	Chlorella vulgaris	Skuteczność glonobójcza	≥ 4,0 log redukcja w czasie kontaktu 12 h	✓	✓
EN 1656	Staphylococcus aureus Escherichia coli Enterococcus hirae Pseudomonas aeruginosa	Skuteczność bakteriobójcza / test zawiesinowy	≥ 4,0 log redukcja w czasie kontaktu 30 sek i 30 min 5 min (20C) ≥ 5,0 log redukcja w czasie kontaktu 30 min 5 min (20C)	✓	✓
EN 1657	Candidia albicans	Skuteczność drożdżakobójcza	≥ 4,0 log redukcja w czasie kontaktu 30 sek i 30 min 5 min (20C)	✓	✓
EN 13704	Bacillus subtilis	Skuteczność bakteriobójcza	≥ 3,0 log redukcja w czasie kontaktu 60 min (20C)	✓	✓
EN 1367	Salmonella enterica Listeria monocytogenes Staphylococcus aureus Escherichia coli Enterococcus hirae Pseudomonas aeruginosa Candidia albicans	Skuteczność bakteriobójcza, grzybobójcza i drożdżakobójcza / test powierzchniowy powierzchnie nieporowate	Bakterie ≥ 4,0 log redukcja w czasie 5 min Drożdże ≥ 3,0 log redukcja w czasie 15 min (20C)	✓	✓
Testy UPI	N5N1	czas kontaktu 5 min 25C		✓	✓
Testy UPI	Paramyksowirus (NDV)	czas kontaktu 20 min		✓	✓
Testy UPI	Herpeswirus (Aujeszky)	czas kontaktu 5 min		✓	✓
Testy UPI	Koronawirus (TGEV)	czas kontaktu 1 minuta		✓	✓
Badanie dermatologiczne	Badany wyrób nie wykazuje własności drażniących lub uczulających			✓	✓

**PRODUKT DOSTĘPNY JEST W NASTĘPUJĄCYCH RODZAJACH I WIELKOŚCIACH OPAKOWAŃ**

Rodzaj zamknięcia/pojemność				
Flip Top	Atomizer z pompką	Trigger Spray	Nakrętka	Kran
50 ml	100 ml	250 ml	1 litr	Kontenero/pojemnik 1000 litrów
	750 ml	500 ml	5 litrów	
		1000 ml		

**50 ml**



butelka z pompką lub nakrętką typu Flip-Top – do wygodnego nanoszenia do dezynfekcji rąk

**100 ml**



okrągła butelka z nakrętką typu atomizer z pompką – wygodne opakowanie podręczne

**250 ml**



butelka w kształcie owalnym z końcówką Trigger Spray - wygodne opakowanie do oprysku grubą kroplą małych powierzchni (typu: maty do ćwiczeń, zabawki, stoły piknikowe, przenośne meble)

**500 ml**



butelka w kształcie owalnym z końcówką Trigger Spray - wygodne opakowanie do oprysku grubą kroplą powierzchni wymagających częstego opryskiwania (typu: blaty robocze kuchenne, poręcze, klamki, wnętrza toalet, itp.)





**750 ml**

okrągła butelka z nakrętką typu atomizer z pompką – wygodne opakowanie do oprysku drobną kroplą większych powierzchni z bliska (typu: wnętrza samochodów, miejsca pracy, najbliższe otoczenie)



**1000 ml**

butelka w kształcie owalnym z końcówką Trigger Spray - wygodne opakowanie do oprysku grubą kroplą dużych powierzchni wymagających częstego opryskiwania (typu: blaty robocze, ściany, powierzchnie w salach treningowych, itp.)



**1 liter**

Opakowania uzupełniające:  
butelka 1 liter z nakrętką



**5 litrów**

Opakowania uzupełniające:  
kanister 5 litrów z nakrętką z plombą

**1000 litrów**

Opakowanie dla użytkowników profesjonalnych – kontenero- pojemnik 1000 litrów



---

## **Naszym klientom oferujemy opiekę serwisową, to oznacza:**

- Wsparcie informacyjne – szczegółowo wyjaśniamy sposób działania i odpowiadamy na trudne pytania
- Szkolenia/Wdrożenia – jeśli potrzeba szkolimy personel i pokazujemy jak najwygodniej i najskuteczniej stosować produkt
- Programy dezynfekcyjne dla obiektów – w szczególnych przypadkach układamy programy dezynfekcyjne zgodne z zasadami BHP obiektu lub przedsiębiorstwa
- Materiały marketingowe dostosowane do potrzeb sektora – zawieszki lub stojaki informujące o zdezynfekowaniu powierzchni, instrukcje higienicznej dezynfekcji rąk, certyfikaty gwarantujące jakość i bezpieczeństwo użycia produktu zgodnie z zasadami
- Analizy laboratoryjne, kontakt z laboratoriami z całego świata – w przypadkach szczególnych prowadzimy badania skuteczności oraz potwierdzamy jakość dezynfekcji, korzystając w tym celu z usług laboratoriów współpracujących na całym świecie, w tym Niemcy, Francja, Czechy, Polska, USA

---

## **Dla ułatwienia aplikacji produktu, oferujemy akcesoria pomocnicze, dostosowane do potrzeb:**

- Systemy dozujące do dezynfekcji rąk, ręczne i automatyczne: do stosowania powszechnego
- Plecaki zraszające: do miejsc publicznych, trudno dostępnych
- Zamgławiacze przenośne: do hal produkcyjnych, biur, magazynów, miejsc gromadzenia się ludzi
- Bramki zraszające, do zastosowania w miejscach przepływu ludzi i marketach
- Automatyczne panele mgławiacze (nie moczące): na wejściach do budynków, pomieszczeń publicznych (np. szkoły, przedszkola, urzędy, biurowce, kościoły, restauracje, dyskoteki, puby)
- Automatyczne komory mgławiacze (nie moczące): lotniska, szpitale

---

## **Stale poszerzamy gamę oferowanych produktów uzupełniających, takich jak:**

- Produkty myjąco-dezynfekujące
- Mydło antybakteryjne w płynie
- Produkty myjące/detergenty przeznaczone do dużych przestrzeni publicznych
- Koncentraty do przygotowania roztworu dezynfekcyjnego na bazie wody
- Alkoholowe produkty dezynfekujące gotowe do użycia

## Naszyc klientóv zaopatrujemy w materiały reklamowe typu:

- Hotelowa zawieszka na drzwi – „Świeżo zdezynfekowane”
- Stojak informacyjny na stoły restauracyjne – „ Świeżo zdezynfekowane”
- Instrukcja higienicznej dezynfekcji rąk do wykorzystania w miejscach mycia i dezynfekcji rąk



#ZeroAlergii



#ZeroBakterii



#ZeroZapachu

## Podmiot odpowiedzialny

Medipharm International sp. z o. o. sp. k.  
ul. Emilii Szczanieckiej nr 20b 64-316 Kuślin

biuro: +48 61 44 12 207

sprzedaż: +48 604 421 457, +48 608 389 798

konsultacje: +48 602 510 498

medipharm@medipharm.info.pl

www.medipharm.info.pl

## Kontakt

Koordynator projektu:  
PronTech RTU (Polska)  
ProSave RTU (Europa)

Aleksandra Dobrzyńska  
+48 602 108 369

www.prontech.pl

Jeśli chcesz zostać  
naszym partnerem

ZADZWOŃ

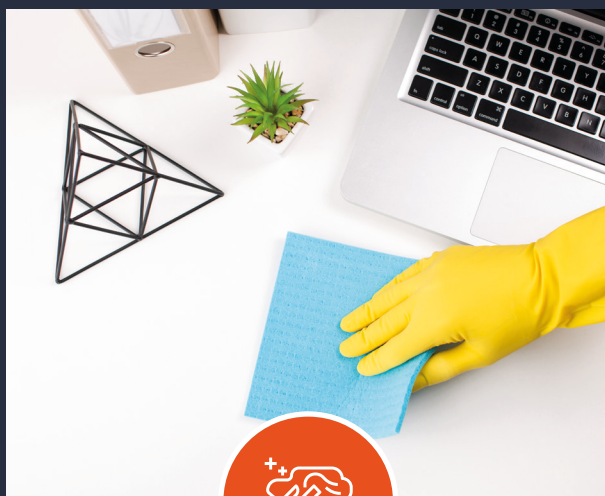


PronTechPL

# PronTech™

#DezynfekujBezpiecznie

#DezynfekujBezAlkoholu



**Medipharm International sp.z o.o. sp.k.**

📍 ul. E. Sczanieckiej 20B, 64-316 Kuślin

✉ medipharm@medipharm.info.pl

📧 www.medipharm.info.pl

www.prontech.pl